

Büchi «versoclave» For safe pressure reactions with steel vessels

Büchi «versoclave» Für sichere Druckreaktionen mit Stahlgefäßen



- Büchi quality
Büchi Qualität
- safe and reliable
Sicher und zuverlässig
- modular and compact
Modular und kompakt
- PED / ATEX / CE
PED / ATEX / CE
- well designed
Durchdacht
- corrosion resistant
Korrosionsbeständig
- easy handling
Einfache Bedienung
- extensive accessories
Umfassendes Zubehör

Applications

- hydrogenation
- polymerization
- catalyst testing
- crystallization
- synthesis

Anwendungen

- Hydrierung
- Polymerisation
- Katalysator-Test
- Kristallisation
- Synthese

«versoclave» «versoclave»

Concept

- Instrument for pressure reactions with steel vessels Type 3 and Type 4
- Manufactured and tested according to PED, AD2000

Stand

- Stainless steel construction with optional vessel lift

Stirrer drive

- cyclone 300, stepless adjustable 0 - 2000 rpm, with integrated magnetic coupling bmd 300

Vessels

- Type 3 / 3E, 0.5 to 5.0 liter, 60 bar / 250°C
- Type 4 / 4E, 1.0 to 5.0 liter, 60 bar / 250°C
- with flush mounted drain valve DN8

Cover plate

- with 7 openings: 5x1/4" NPT, 1x3/8" NPT, 1x1/2" NPT
- Accessories: Manometer, Pt-100, bursting disc, 2 valves, dip tube, 2 plugs

Options

- Materials like Hastelloy, Titanium, etc.
- Higher pressure and temperature
- Special setup, sensors, instrumentation

Konzept

- Ein Gerät für Druckreaktionen mit Stahlgefäßen Typ 3 und Typ 4
- Hergestellt und geprüft nach PED und AD2000

Gestell

- rostfreie Stahlkonstruktion mit optionalem Gefäßlift

Antrieb

- cyclone 300, stufenlos verstellbar von 0 - 2000 rpm, mit integrierter Magnetkupplung bmd 300

Gefäße

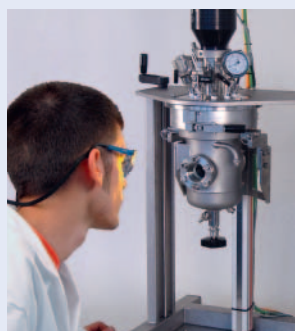
- Typ 3 / 3E, 0.5 bis 5.0 Liter, 60 bar / 250°C
- Typ 4 / 4E, 1.0 bis 5.0 Liter, 60 bar / 250°C
- mit tottraumfreiem Bodenventil DN8

Deckelplatte

- mit 7 Öffnungen: 5x 1/4" NPT, 1x 3/8" NPT, 1x 1/2" NPT
- Aufbau: Manometer, Pt-100, Berstsicherung, 2 Ventile, Tauchrohr, 2 Blindverschlüsse

Optionen

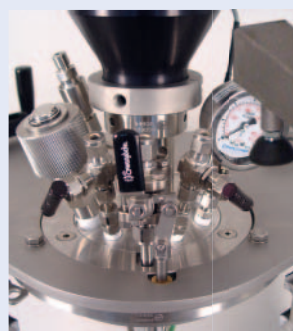
- Werkstoffe wie Hastelloy, Titan etc.
- Höhere Drücke und Temperaturen
- Spezialaufbauten, Sensoren und Messgeräte



Visual supervision of reaction through sight glass
Visuelle Überwachung der Reaktion durch Schauglas



Flush mounted drain valve
Tottraumfreies Bodenventil



Cover plate with 7 openings
Deckelplatte mit 7 Öffnungen

One instrument, many possibilities Ein Gerät, viele Möglichkeiten

- Unobstructed access to vessel from all sides
- Quick and simple vessel change
- Comfortable vessel handling with lift and Fast Action Closure
- Compact frame fits in every fume hood
- Gute Zugänglichkeit zum Gefäß von allen Seiten
- Schneller und einfacher Gefäßwechsel
- Bequemes Gefäß-Handling mit Gefäßlift und Schnellverschluss
- Kompaktes Gestell, passt in jede Kapelle

Interchangeable stirrer vessels Auswechselbare Rührgefäße

Vessels with oil jacket
Gefäße mit Heizmantel für Öl



Type 3
Metal vessel with heating jacket and drain valve

Typ 3
Metallgefäß mit Heizmantel und Bodenventil



Type 4
Metal vessel with heating jacket, 2 sight glasses and drain valve

Typ 4
Metallgefäß mit Heizmantel, 2 Schaugläsern und Bodenventil

Vessels with electric heating / watercooling
Gefäße mit Elektroheizung / Wasserkühlung



Type 3E
Metal vessel with electric heating, watercooling and drain valve

Typ 3E
Metallgefäß mit Elektroheizung, Wasserkühlung und Bodenventil



Type 4E
Metal vessel with 2 sight glasses, electric heating, water cooling and drain valve

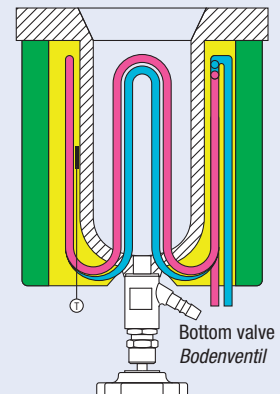
Typ 4E
Metallgefäß mit 2 Schaugläsern, Elektroheizung, Wasserkühlung und Bodenventil



ATEX execution optional
ATEX-Ausführung optional

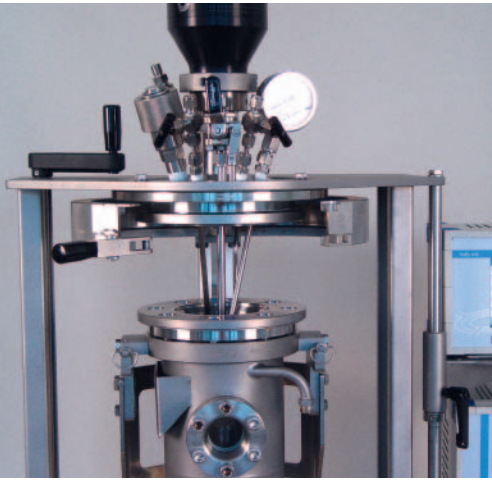


btc temperature controller
btc Temperaturregler



- Insulation
 - Heat transfer cement
 - Cooling tube
 - Heating element
 - Ⓢ Pt-100 sensor
 - /// Vessel
- Isolation
Wärmeleit-Zement
Kühlrohr
Heizelement
Pt-100 Sensor
Gefäß

Options Optionen



Fast Action Closure (FAC)
Schnellverschluss (FAC)



Vessel lift
Gefäßlift



ATEX agitator drive
ATEX Rührantrieb



Instrumentation and Software
Instrumentierung und Software



Complete range of accessories
Komplettes Zubehör-Sortiment



200 bar version
200 bar Version

Special executions Spezialanfertigungen

Special executions are our daily business. We manufacture systems in Hastelloy, Titanium, Tantalum, Zirconium, etc. Also pressure vessels for higher pressures and temperatures are available. Ask us!

Spezialanfertigungen sind bei uns normal. Wir bauen Geräte aus Hastelloy, Titan, Tantal, Zirkon, etc. Auch Druckbehälter für höhere Temperaturen und Drücke sind erhältlich. Fragen Sie uns!

